



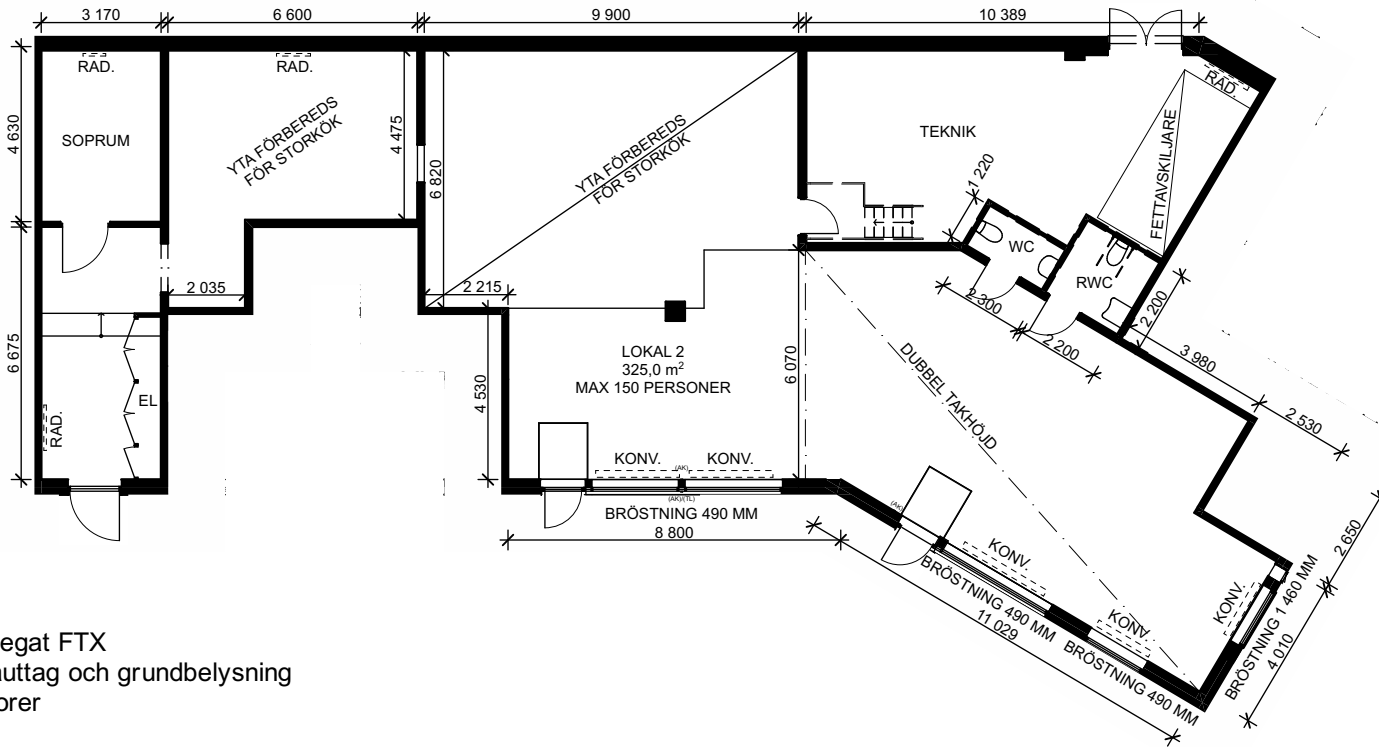
ByggVesta

# KV HESTUR, KISTA, STOCKHOLM KOMMUN

LOKAL B2

PRELIMINÄR YTA: 325,0 KVM

KISTA ALLÉVÄG 4 OCH 8



## TEKNIK

Lokal förses med:

- Lokalt ventilationsaggregat FTX
- Elcentral, Eluttag, datauttag och grundbelysning
- Konvektorer och radiatorer
- Fettavskiljare
- Golvuppgbyggnad men ej ytskikt
- Målade, vita väggar
- Nedpendlat tak inkl ljudisolering
- RWC & WC med kaklade väggar och klinker på golv, golvstående wc, handfat, spegel

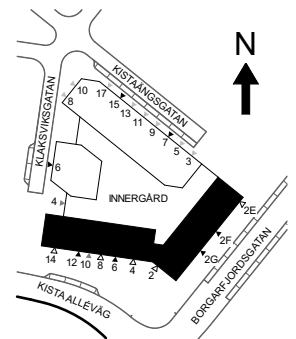
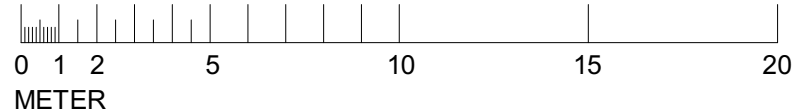
Lokal förbereds för

- VS-avsättning för storkök
- Dörrautomatik med armbågskontakter, samt taggläsare

Rumshöjd i lokal ca 3100 mm Ö.FG.

Rumshöjd i teknik lägsta ca 3300 mm Ö.FG.

SKALA 1:200



Lokaliseringsfigur

## Orienteringsfigur

